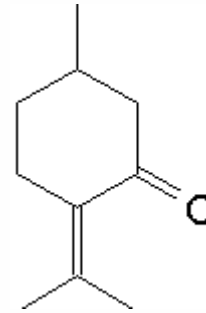


## FICHA TECNICA

**VERSION** 2,00      **FECHA VERSION** 13/03/24      **FECHA IMPRESION** 17/07/24

**PRODUCTO** PULEGONA NATURAL (EX MENTA POLEO)  
**USOS** Materia prima industrial no destinada a su uso directo.  
**NOMBRE IUPAC** 1-METIL-4-ISOPROPILIDEN-3-CICLOHEXANONA  
**SINONIMOS** P-MENT-4(8)-EN-3-ONA, (1R)-(+)-PULEGONA

**PLANTA DE ORIGEN** Mentha pulegium L.  
**PARTE PLANTA** PLANTA FLORIDA  
**FORMULA** C10 H16 O  
**PESO MOLECULAR** 152,00  
**CAS** 89-82-7  
**CAS 2** 15932-80-6  
**EINECS** 201-943-2  
**EINECS 2** 240-070-1  
**FEMA** 2963  
**PARTIDA ARANCELARIA** 2914290090  
**KOSHER** DISPONIBLE BAJO PETICIÓN



**Nº REGISTRO REACH** Exento de registro (importaciones/fabricaciones < 1 tonelada/año)

## ESPECIFICACIONES

**ASPECTO A 20°C** LIQUIDO FLUIDO TRANSPARENTE  
**COLOR** INCOLORO - AMARILLO PALIDO  
**OLOR** MENTOLADO, FRESCO  
**SABOR**  
**DENSIDAD A 20°C (g / ml)** 0,930 - 0,940  
**DENSIDAD 25/25** -  
**INDICE REFRACCION nD20** 1,4830 - 1,4930  
**INDICE REFRACCION nD25** -  
**ROTACION OPTICA (°)** 19,00 / 25,00  
**PUNTO DE EBULLICION (°C)** 223 - 225  
**PUNTO DE FUSION (°C)** -  
**PUNTO DE INFLAMACION (°C)** 82,00  
**RIQUEZA (%GC)** > 90  
**ACIDEZ (mg KOH/g)** -  
**SOLUBILIDAD** INSOLUBLE EN AGUA  
**PRESION VAPOR** NO DETERMINADA  
**OTRAS SOLUBILIDADES** SOLUBLE EN ETANOL

**OTROS DATOS TECNICOS** CALIDAD (R)-DEXTRO NATURAL.

## ESTABILIDAD Y ALMACENAJE

GUARDAR EN RECIPIENTES BIEN LLENOS Y CERRADOS EN LUGAR FRESCO Y SECO Y AL ABRIGO DE LA LUZ.

SUPERADOS LOS 24 MESES DE ALMACENAJE, SE DEBERA CONTROLAR LA CALIDAD ANTES DE USAR.

LOS DATOS INDICADOS CORRESPONDEN A NUESTROS CONOCIMIENTOS ACTUALES Y NO PRESENTAN UNA GARANTIA DE LAS PROPIEDADES. EL RECEPTOR DE NUESTRO PRODUCTO DEBERA OBSERVAR, BAJO SU RESPONSABILIDAD, LAS REGLAMENTACIONES Y NORMATIVAS CORRESPONDIENTES.

ESTE PRODUCTO NO HA SIDO FILTRADO POR MOTIVOS TECNOLOGICOS. DESACONSEJAMOS SU USO SIN FILTRAR CUANDO SE UTILICE COMO MATERIA PRIMA PARA ALIMENTOS DESTINADOS AL CONSUMIDOR FINAL.