

FICHA TECNICA

VERSION 1,00 **FECHA VERSION** 19/09/22 **FECHA IMPRESION** 15/01/25

PRODUCTO FORMIATO DE ETILO NATURAL
USOS Materia prima industrial no destinada a su uso directo.
NOMBRE IUPAC METANOATO DE ETILO
SINONIMOS METANOATO DE ETILO

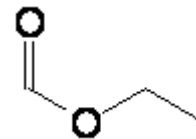
PLANTA DE ORIGEN

PARTE PLANTA

FORMULA C3 H6 O2
PESO MOLECULAR 74,09
CAS 109-94-4

EINECS 203-721-0

FEMA 2434
PARTIDA ARANCELARIA 2915130090



APTO ALIMENTACION DISPONIBLE BAJO PETICIÓN
Nº REGISTRO REACH Disponible bajo petición. El producto se puede suministrar con o sin REACH.

ESPECIFICACIONES

ASPECTO A 20°C LIQUIDO FLUIDO TRANSPARENTE
COLOR INCOLORO
OLOR FRUTAL, RON, FUERTE, ETEREO
SABOR DULCE,FRUTAL,RON,WHISKY,FRUTA HORNO
DENSIDAD A 20°C (g / ml) 0,918 - 0,925
DENSIDAD 25/25 0,916 - 0,921
INDICE REFRACCION nD20 1,3590 - 1,3630
INDICE REFRACCION nD25 -
ROTACION OPTICA (°) /
PUNTO DE EBULLICION (°C) 53 - 55
PUNTO DE FUSION (°C) -80
PUNTO DE INFLAMACION (°C) -19,00
RIQUEZA (%GC) > 95
ACIDEZ (mg KOH/g) <0,2% HFor IODOMETRY
SOLUBILIDAD SOLUBILIDAD EN AGUA 110 g/L (18°C)
PRESION VAPOR 265,0 mbar (20°C)
OTRAS SOLUBILIDADES SOLUBLE EN ETANOL. SOLUBLE EN ETANOL 50% 1:5. SOLUBLE EN ETANOL 80% 1:1

OTROS DATOS TECNICOS

ESTABILIDAD Y ALMACENAJE

GUARDAR EN RECIPIENTES BIEN LLENOS Y CERRADOS EN LUGAR FRESCO Y SECO Y AL ABRIGO DE LA LUZ.
SUPERADOS LOS 12 MESES DE ALMACENAJE, SE DEBERA CONTROLAR LA CALIDAD ANTES DE USAR.
FACILMENTE INFLAMABLE. EVITAR CALENTAMIENTO/SOBRECALENTAMIENTO DEL PRODUCTO.

LOS DATOS INDICADOS CORRESPONDEN A NUESTROS CONOCIMIENTOS ACTUALES Y NO PRESENTAN UNA GARANTIA DE LAS PROPIEDADES. EL RECEPTOR DE NUESTRO PRODUCTO DEBERA OBSERVAR, BAJO SU RESPONSABILIDAD, LAS REGLAMENTACIONES Y NORMATIVAS CORRESPONDIENTES.

ESTE PRODUCTO NO HA SIDO FILTRADO POR MOTIVOS TECNOLOGICOS. DESACONSEJAMOS SU USO SIN FILTRAR CUANDO SE UTILICE COMO MATERIA PRIMA PARA ALIMENTOS DESTINADOS AL CONSUMIDOR FINAL.