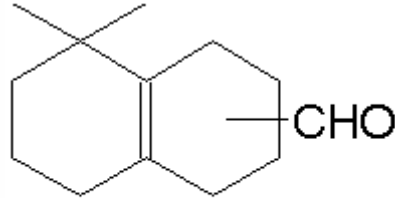


## FICHA TECNICA

**VERSION** 4,00 **FECHA VERSION** 01/06/23 **FECHA IMPRESION** 27/07/24

**PRODUCTO** CYCLEMONE A IFF  
**USOS** Materia prima industrial no destinada a su uso directo.  
**NOMBRE IUPAC** 1,2,3,4,5,6,7,8-OCTAHIDRO-8,8-DIMETIL-2-NAFTALDEHIDO  
**SINONIMOS** 5,5-DIMETIL-OCTAHIDRO-2-NAFTALENOCARBOXALDEHIDO (ISOMEROS)

**FORMULA** C13 H20 O  
**PESO MOLECULAR** 192,00  
**CAS** 68991-97-9  
**CAS 2** 68991-96-8  
**EINECS** 273-661-8  
**EINECS 2** 273-660-2



**PARTIDA ARANCELARIA** 2912290090  
**KOSHER** DISPONIBLE BAJO PETICIÓN

+ ISOMERS

**Nº REGISTRO REACH** 01-2120769904-40

## ESPECIFICACIONES

**ASPECTO A 20°C** LIQUIDO FLUIDO TRANSPARENTE  
**COLOR** DE INCOLORO A AMARILLO PALIDO  
**OLOR** OZONO, MARINO, FRUTAL, MADERA, HIERBA  
**SABOR**  
**DENSIDAD A 20°C (g / ml)** 0,986 - 0,991  
**DENSIDAD 25/25** -  
**INDICE REFRACCION nD20** 1,5020 - 1,5080  
**INDICE REFRACCION nD25** -  
**ROTACION OPTICA (°)** /  
**PUNTO DE EBULLICION (°C)** -  
**PUNTO DE FUSION (°C)** -  
**PUNTO DE INFLAMACION (°C)** 104,00  
**RIQUEZA (%GC)** SEC.1<5;CYCLEMONE82,5-92,5;TRICYCLEMONE<10;SUMA>95  
**ACIDEZ (mg KOH/g)** -  
**SOLUBILIDAD** INSOLUBLE EN AGUA  
**PRESION VAPOR** NO APLICABLE  
**OTRAS SOLUBILIDADES** SOLUBLE EN ETANOL

## OTROS DATOS TECNICOS

## ESTABILIDAD Y ALMACENAJE

GUARDAR EN RECIPIENTES BIEN LLENOS Y CERRADOS EN LUGAR FRESCO Y SECO Y AL ABRIGO DE LA LUZ.  
SUPERADOS LOS 12 MESES DE ALMACENAJE, SE DEBERA CONTROLAR LA CALIDAD ANTES DE USAR.  
ESTABILIZADO CON UN 0,35% BHT O 0,4% TOCOFEROL. MANTENER ENTRE 8 - 10°C. INERTIZAR CON NITROGENO.

LOS DATOS INDICADOS CORRESPONDEN A NUESTROS CONOCIMIENTOS ACTUALES Y NO PRESENTAN UNA GARANTIA DE LAS PROPIEDADES. EL RECEPTOR DE NUESTRO PRODUCTO DEBERA OBSERVAR, BAJO SU RESPONSABILIDAD, LAS REGLAMENTACIONES Y NORMATIVAS CORRESPONDIENTES.