

FICHA TECNICA

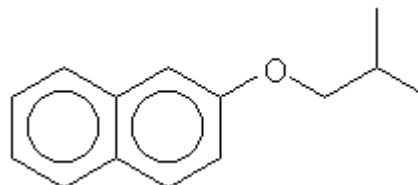
VERSION 3,00 **FECHA VERSION** 19/09/22 **FECHA IMPRESION** 21/12/24

PRODUCTO BETA-NAFTIL ISOBUTIL ETER IFF
USOS Materia prima industrial no destinada a su uso directo.
NOMBRE IUPAC BETA-NAFTIL ISOBUTIL ETER
SINONIMOS BETA-NAFTIL ISOBUTIL ETER

FORMULA C14 H16 O
PESO MOLECULAR 200,00
CAS 2173-57-1

EINECS 218-529-2

FEMA 3719
PARTIDA ARANCELARIA 2909199090



Nº REGISTRO REACH 01-2120735662-54

ESPECIFICACIONES

ASPECTO A 20°C	LIQUIDO / SOLIDO
COLOR	BLANCO
OLOR	FLORAL,FRESA,DULCE,AZAHAR
SABOR	
DENSIDAD A 20°C (g / ml)	-
DENSIDAD 25/25	-
INDICE REFRACCION nD20	-
INDICE REFRACCION nD25	-
ROTACION OPTICA (°)	/
PUNTO DE EBULLICION (°C)	-
PUNTO DE FUSION (°C)	> 32
PUNTO DE INFLAMACION (°C)	93,00
RIQUEZA (%GC)	> 97
ACIDEZ (mg KOH/g)	-
SOLUBILIDAD	INSOLUBLE EN AGUA
PRESION VAPOR	< 0,1 kPa (20°C)
OTRAS SOLUBILIDADES	SOLUBLE EN ETANOL

OTROS DATOS TECNICOS

ESTABILIDAD Y ALMACENAJE

GUARDAR EN RECIPIENTES BIEN LLENOS Y CERRADOS EN LUGAR FRESCO Y SECO Y AL ABRIGO DE LA LUZ.
SUPERADOS LOS 24 MESES DE ALMACENAJE, SE DEBERA CONTROLAR LA CALIDAD ANTES DE USAR.
MANTENER ENTRE 8 - 10°C

LOS DATOS INDICADOS CORRESPONDEN A NUESTROS CONOCIMIENTOS ACTUALES Y NO PRESENTAN UNA GARANTIA DE LAS PROPIEDADES. EL RECEPTOR DE NUESTRO PRODUCTO DEBERA OBSERVAR, BAJO SU RESPONSABILIDAD, LAS REGLAMENTACIONES Y NORMATIVAS CORRESPONDIENTES.