

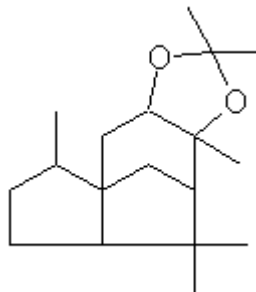
FICHA TECNICA

VERSION 2,00 **FECHA VERSION** 05/03/21 **FECHA IMPRESION** 15/01/25

PRODUCTO AMBROCENIDE 10% EN DPG SYMRISE
USOS Materia prima industrial no destinada a su uso directo.
NOMBRE IUPAC MULTICOMPONENTES
SINONIMOS

FORMULA C18 H30 O2
PESO MOLECULAR 278,40
CAS 211299-54-6
CAS 2 -
EINECS 427-580-1
EINECS 2 -

PARTIDA ARANCELARIA 3302909000



N° REGISTRO REACH Todos los ingredientes de la mezcla han sido registrados o están exentos de registro.

ESPECIFICACIONES

ASPECTO A 20°C LIQUIDO VISCOSO TRANSPARENTE
COLOR DE INCOLORO A AMARILLO PALIDO
OLOR AMBARADO
SABOR
DENSIDAD A 20°C (g / ml) 1,019 - 1,024
DENSIDAD 25/25 -
INDICE REFRACCION nD20 1,4420 - 1,4500
INDICE REFRACCION nD25 -
ROTACION OPTICA (°) -7,00 / -3,00
PUNTO DE EBULLICION (°C) -
PUNTO DE FUSION (°C) -
PUNTO DE INFLAMACION (°C) 101,00
RIQUEZA (%GC) AMBROCENIDE: 10-15%
ACIDEZ (mg KOH/g) -
SOLUBILIDAD INSOLUBLE EN AGUA
PRESION VAPOR 0,001 hPa a 20°C
OTRAS SOLUBILIDADES SOLUBLE EN ETANOL

OTROS DATOS TECNICOS CONTIENE UN 90% DE DPG Y UN 10% DE OCTAHIDRO-2,2,5,8,8,9a-HEXAMETIL-(4aR,5R,7aS,9R)-4H-4a,9-METANOAZULE

ESTABILIDAD Y ALMACENAJE

GUARDAR EN RECIPIENTES BIEN LLENOS Y CERRADOS EN LUGAR FRESCO Y SECO Y AL ABRIGO DE LA LUZ.
SUPERADOS LOS 24 MESES DE ALMACENAJE, SE DEBERA CONTROLAR LA CALIDAD ANTES DE USAR.
CONTIENE UN 90% DE DPG. ASEGURAR HOMOGENEIZACION AGITANDO ANTES DE CADA USO

LOS DATOS INDICADOS CORRESPONDEN A NUESTROS CONOCIMIENTOS ACTUALES Y NO PRESENTAN UNA GARANTIA DE LAS PROPIEDADES. EL RECEPTOR DE NUESTRO PRODUCTO DEBERA OBSERVAR, BAJO SU RESPONSABILIDAD, LAS REGLAMENTACIONES Y NORMATIVAS CORRESPONDIENTES.