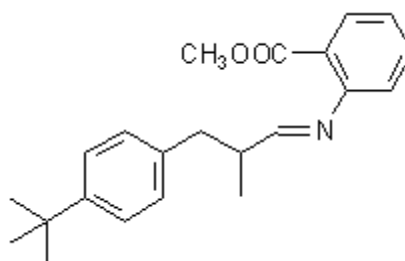


FICHA TECNICA

VERSION	1,00	FECHA VERSION	19/09/22	FECHA IMPRESION	21/12/24
PRODUCTO	BASE DE SCHIFF LILIAL/ANTRANILATO DE METILO				
USOS	Materia prima industrial no destinada a su uso directo.				
NOMBRE IUPAC	BASE DE SCHIFF LILIAL/ANTRANILATO DE METILO				
SINONIMOS	VERDANTIOL;BASE DE SCHIFF LYSMERAL;LILIAVERT;LILYANTINE,AURANTIA SUSTITUTO				
FORMULA	C22 H27 N O2				
PESO MOLECULAR	337,20				
CAS	91-51-0				
EINECS	202-073-6				
PARTIDA ARANCELARIA	2925290090				
KOSHER	DISPONIBLE BAJO PETICIÓN				
Nº REGISTRO REACH	01-2120768903-43				



ESPECIFICACIONES

ASPECTO A 20°C	LIQUIDO VISCOSO	
COLOR	AMARILLO	
OLOR	FLORAL, SECO, TILO, FLOR DE NARANJO	
SABOR		
DENSIDAD A 20°C (g / ml)	-	
DENSIDAD 25/25	-	
INDICE REFRACCION nD20	1,5880	- 1,6080
INDICE REFRACCION nD25	-	
ROTACION OPTICA (°)	/	
PUNTO DE EBULLICION (°C)	-	
PUNTO DE FUSION (°C)		
PUNTO DE INFLAMACION (°C)	101,00	
RIQUEZA (%GC)	> 80%	
ACIDEZ (mg KOH/g)		
SOLUBILIDAD	INSOLUBLE EN AGUA	
PRESION VAPOR	NO DETERMINADA	
OTRAS SOLUBILIDADES	SOLUBLE EN ETANOL	

OTROS DATOS TECNICOS METILANTRANILATO DE METILO < 0,13%.

ESTABILIDAD Y ALMACENAJE

GUARDAR EN RECIPIENTES BIEN LLENOS Y CERRADOS EN LUGAR FRESCO Y SECO Y AL ABRIGO DE LA LUZ.
SUPERADOS LOS 24 MESES DE ALMACENAJE, SE DEBERA CONTROLAR LA CALIDAD ANTES DE USAR.

LOS DATOS INDICADOS CORRESPONDEN A NUESTROS CONOCIMIENTOS ACTUALES Y NO PRESENTAN UNA GARANTIA DE LAS PROPIEDADES. EL RECEPTOR DE NUESTRO PRODUCTO DEBERA OBSERVAR, BAJO SU RESPONSABILIDAD, LAS REGLAMENTACIONES Y NORMATIVAS CORRESPONDIENTES.