

FICHA TECNICA

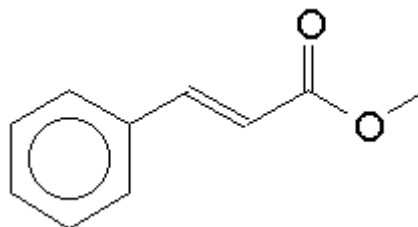
VERSION 1,00 **FECHA VERSION** 19/09/22 **FECHA IMPRESION** 15/01/25

PRODUCTO CINAMATO DE METILO NATURAL EU EX-FENILALANINA BESTALLY
USOS Materia prima industrial no destinada a su uso directo.
NOMBRE IUPAC CINAMATO DE METILO
SINONIMOS

PLANTA DE ORIGEN
PARTE PLANTA FERMENTACION DE FENILALANINA
FORMULA C10 H10 O2
PESO MOLECULAR 162,19
CAS 103-26-4

EINECS 203-093-8

FEMA 2698
PARTIDA ARANCELARIA 2916399090
KOSHER DISPONIBLE BAJO PETICIÓN
APTO ALIMENTACION DISPONIBLE BAJO PETICIÓN
Nº REGISTRO REACH 01-2119979458-16



ESPECIFICACIONES

ASPECTO A 20°C SOLIDO EN FORMA DE POLVO
COLOR DE BLANCO A LIGERAMENTE AMARILLO
OLOR FRUTAL, DULCE, CEREZA, FRESA
SABOR AFRUTADO, A FRAMBUESAS
DENSIDAD A 20°C (g / ml) -
DENSIDAD 25/25 -
INDICE REFRACCION nD20 -
INDICE REFRACCION nD25 -
ROTACION OPTICA (°) /
PUNTO DE EBULLICION (°C) 260
PUNTO DE FUSION (°C) 33 - 38
PUNTO DE INFLAMACION (°C) 113,00
RIQUEZA (%GC) > 99
ACIDEZ (mg KOH/g) < 2
SOLUBILIDAD INSOLUBLE EN AGUA
PRESION VAPOR NO DETERMINADA
OTRAS SOLUBILIDADES SOLUBLE EN ETANOL. SOLUBLE 1 g EN 4 mL 80% ETANOL

OTROS DATOS TECNICOS

ESTABILIDAD Y ALMACENAJE

GUARDAR EN RECIPIENTES BIEN LLENOS Y CERRADOS EN LUGAR FRESCO Y SECO Y AL ABRIGO DE LA LUZ.
SUPERADOS LOS 24 MESES DE ALMACENAJE, SE DEBERA CONTROLAR LA CALIDAD ANTES DE USAR.
PRESERVAR A TEMPERATURAS INFERIORES A 25°C.

LOS DATOS INDICADOS CORRESPONDEN A NUESTROS CONOCIMIENTOS ACTUALES Y NO PRESENTAN UNA GARANTIA DE LAS PROPIEDADES. EL RECEPTOR DE NUESTRO PRODUCTO DEBERA OBSERVAR, BAJO SU RESPONSABILIDAD, LAS REGLAMENTACIONES Y NORMATIVAS CORRESPONDIENTES.

ESTE PRODUCTO NO HA SIDO FILTRADO POR MOTIVOS TECNOLOGICOS. DESACONSEJAMOS SU USO SIN FILTRAR CUANDO SE UTILICE COMO MATERIA PRIMA PARA ALIMENTOS DESTINADOS AL CONSUMIDOR FINAL.