

## FICHA TECNICA

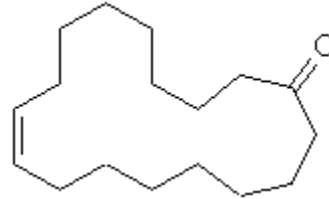
**VERSION** 4,00 **FECHA VERSION** 19/09/22 **FECHA IMPRESION** 27/07/24

**PRODUCTO** CIVETTONE  
**USOS** Materia prima industrial no destinada a su uso directo.  
**NOMBRE IUPAC** (Z)-CICLOHEPTADECÁ-9-EN-1-ONA  
**SINONIMOS** 9-CYCLOHEPTADECEN-1-ONE, (Z)-

**FORMULA** C17 H30 O  
**PESO MOLECULAR** 250,00  
**CAS** 542-46-1

**EINECS** 208-813-4

**FEMA** 3425  
**PARTIDA ARANCELARIA** 2914290090  
**KOSHER** DISPONIBLE BAJO PETICIÓN



**Nº REGISTRO REACH** Exento de registro (importaciones/fabricaciones < 1 tonelada/año)

## ESPECIFICACIONES

**ASPECTO A 20°C** LIQUIDO FLUIDO TRANSPARENTE / SOLIDO  
**COLOR** DE INCOLORO A AMARILLO PALIDO  
**OLOR** CALIDO,ALMIZCLADO,POTENTE,ANIMALICO  
**SABOR**  
**DENSIDAD A 20°C (g / ml)** -  
**DENSIDAD 25/25** -  
**INDICE REFRACCION nD20** 1,4850 - 1,4920  
**INDICE REFRACCION nD25** 1,4830 - 1,4900  
**ROTACION OPTICA (°)** /  
**PUNTO DE EBULLICION (°C)** -  
**PUNTO DE FUSION (°C)** -  
**PUNTO DE INFLAMACION (°C)** 101,00  
**RIQUEZA (%GC)** > 88  
**ACIDEZ (mg KOH/g)** < 1  
**SOLUBILIDAD** SOLUBLE EN ETANOL 95°: 1g en 10ml  
**PRESION VAPOR** NO DETERMINADA  
**OTRAS SOLUBILIDADES** SOLUBLE EN ETANOL

## OTROS DATOS TECNICOS

## ESTABILIDAD Y ALMACENAJE

GUARDAR EN RECIPIENTES BIEN LLENOS Y CERRADOS EN LUGAR FRESCO Y SECO Y AL ABRIGO DE LA LUZ.  
SUPERADOS LOS 24 MESES DE ALMACENAJE, SE DEBERA CONTROLAR LA CALIDAD ANTES DE USAR.  
NO CONTIENE ADITIVOS NI DISOLVENTES

LOS DATOS INDICADOS CORRESPONDEN A NUESTROS CONOCIMIENTOS ACTUALES Y NO PRESENTAN UNA GARANTIA DE LAS PROPIEDADES. EL RECEPTOR DE NUESTRO PRODUCTO DEBERA OBSERVAR, BAJO SU RESPONSABILIDAD, LAS REGLAMENTACIONES Y NORMATIVAS CORRESPONDIENTES.