

FICHA TECNICA

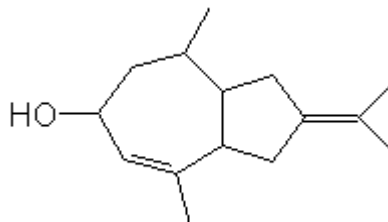
VERSION 4,00 **FECHA VERSION** 19/09/22 **FECHA IMPRESION** 15/01/25

PRODUCTO VETIVEROL NATURAL (EX VETIVER BRASIL)
USOS Materia prima industrial no destinada a su uso directo.
NOMBRE IUPAC VETIVEROL
SINONIMOS

PLANTA DE ORIGEN Vetiveria zizanioides
PARTE PLANTA RAICES

FORMULA

PESO MOLECULAR 0,00
CAS 84238-29-9
CAS 2 89-88-3
EINECS 282-490-8
EINECS 2 201-949-5



PARTIDA ARANCELARIA 2906190090

Nº REGISTRO REACH Exento de registro (importaciones/fabricaciones < 1 tonelada/año)

ESPECIFICACIONES

ASPECTO A 20°C LIQUIDO VISCOSO
COLOR DE AMARILLO A MARRÓN PALIDO
OLOR AMADERADO, TERROSO, SECO, DULCE, CALIDO
SABOR
DENSIDAD A 20°C (g / ml) 0,980 - 1,000
DENSIDAD 25/25 -
INDICE REFRACCION nD20 1,5150 - 1,5250
INDICE REFRACCION nD25 -
ROTACION OPTICA (°) 30,00 / 55,00
PUNTO DE EBULLICION (°C)
PUNTO DE FUSION (°C)
PUNTO DE INFLAMACION (°C) 111,00
RIQUEZA (%GC) VETIVEROL: >10%
ACIDEZ (mg KOH/g)
SOLUBILIDAD INSOLUBLE EN AGUA
PRESION VAPOR NO DETERMINADA
OTRAS SOLUBILIDADES SOLUBLE EN ETANOL

OTROS DATOS TECNICOS

ESTABILIDAD Y ALMACENAJE

GUARDAR EN RECIPIENTES BIEN LLENOS Y CERRADOS EN LUGAR FRESCO Y SECO Y AL ABRIGO DE LA LUZ.
SUPERADOS LOS 24 MESES DE ALMACENAJE, SE DEBERA CONTROLAR LA CALIDAD ANTES DE USAR.

LOS DATOS INDICADOS CORRESPONDEN A NUESTROS CONOCIMIENTOS ACTUALES Y NO PRESENTAN UNA GARANTIA DE LAS PROPIEDADES. EL RECEPTOR DE NUESTRO PRODUCTO DEBERA OBSERVAR, BAJO SU RESPONSABILIDAD, LAS REGLAMENTACIONES Y NORMATIVAS CORRESPONDIENTES.