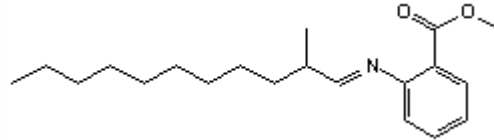


## FICHA TECNICA

<b>VERSION</b>	2,00	<b>FECHA VERSION</b>	21/03/23	<b>FECHA IMPRESION</b>	17/07/24
<b>PRODUCTO</b>	BASE DE SCHIFF ALDEHIDO C12 MNA/ANTRANILATO DE METILO				
<b>USOS</b>	Materia prima industrial no destinada a su uso directo.				
<b>NOMBRE IUPAC</b>	2-[(2-METILUNDECILIDEN)AMINO]BENZOATO DE METILO				
<b>SINONIMOS</b>	AURANIL MNA,SCHIFF MNA,BASE SCHIFF METIL NONIL ACETALDEHIDO/ANTRANILATO METILO				
<b>FORMULA</b>	C20 H31 N O2				
<b>PESO MOLECULAR</b>	317,47				
<b>CAS</b>	67800-80-0				
<b>EINECS</b>	267-104-8				
<b>PARTIDA ARANCELARIA</b>	2925290090				
<b>Nº REGISTRO REACH</b>	Exento de registro (importaciones/fabricaciones < 1 tonelada/año)				



## ESPECIFICACIONES

<b>ASPECTO A 20°C</b>	LIQUIDO SEMIVISCOSO TRANSPARENTE	
<b>COLOR</b>	DE AMARILLO A NARANJA	
<b>OLOR</b>	NARANJA, POMELO, MANDARINA, FLORAL	
<b>SABOR</b>		
<b>DENSIDAD A 20°C (g / ml)</b>	-	
<b>DENSIDAD 25/25</b>	-	
<b>INDICE REFRACCION nD20</b>	1,5430	- 1,5530
<b>INDICE REFRACCION nD25</b>	-	
<b>ROTACION OPTICA (°)</b>	/	
<b>PUNTO DE EBULLICION (°C)</b>	435°C (1 atm)	
<b>PUNTO DE FUSION (°C)</b>	-	
<b>PUNTO DE INFLAMACION (°C)</b>	150,00	
<b>RIQUEZA (%GC)</b>	SUMA DE DOS ISOMEROS > 95	
<b>ACIDEZ (mg KOH/g)</b>	-	
<b>SOLUBILIDAD</b>	INSOLUBLE EN AGUA	
<b>PRESION VAPOR</b>	NO DETERMINADA	
<b>OTRAS SOLUBILIDADES</b>	SOLUBLE EN ETANOL	

**OTROS DATOS TECNICOS** SINONIMO: BASE DE SCHIFF 2-METILUNDECANAL/ANTRANILATO DE METILO. N-METILANTRANILATO DE METILO <0,1%.

## ESTABILIDAD Y ALMACENAJE

GUARDAR EN RECIPIENTES BIEN LLENOS Y CERRADOS EN LUGAR FRESCO Y SECO Y AL ABRIGO DE LA LUZ. SUPERADOS LOS 24 MESES DE ALMACENAJE, SE DEBERA CONTROLAR LA CALIDAD ANTES DE USAR. CONTIENE 0,07% DE TOCOFEROL.

LOS DATOS INDICADOS CORRESPONDEN A NUESTROS CONOCIMIENTOS ACTUALES Y NO PRESENTAN UNA GARANTIA DE LAS PROPIEDADES. EL RECEPTOR DE NUESTRO PRODUCTO DEBERA OBSERVAR, BAJO SU RESPONSABILIDAD, LAS REGLAMENTACIONES Y NORMATIVAS CORRESPONDIENTES.