

FICHA TECNICA

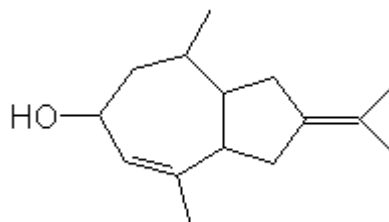
VERSION 1,00 **FECHA VERSION** 21/07/22 **FECHA IMPRESION** 15/01/25

PRODUCTO VETIVEROL DM NEUTRALIZADO
USOS Materia prima industrial no destinada a su uso directo.
NOMBRE IUPAC VETIVEROL
SINONIMOS VETIVEROL (EX-VETIVER HAITI)

PLANTA DE ORIGEN Vetiveria zizanioides
PARTE PLANTA RAICES

FORMULA

PESO MOLECULAR 0,00
CAS 84238-29-9
CAS 2 8016-96-4
EINECS 282-490-8



PARTIDA ARANCELARIA 2906190090

Nº REGISTRO REACH Exento de registro (importaciones/fabricaciones < 1 tonelada/año)

ESPECIFICACIONES

ASPECTO A 20°C LIQUIDO VISCOSO
COLOR DE AMARILLO PALIDO A AMARILLO
OLOR AMADERADO
SABOR
DENSIDAD A 20°C (g / ml) 0,981 - 1,006
DENSIDAD 25/25 0,980 - 1,005
INDICE REFRACCION nD20 1,5180 - 1,5280
INDICE REFRACCION nD25 1,5160 - 1,5260
ROTACION OPTICA (°) 25,00 / 50,00
PUNTO DE EBULLICION (°C) -
PUNTO DE FUSION (°C) -
PUNTO DE INFLAMACION (°C) 111,00
RIQUEZA (%GC) VETIVEROL (ISOMERO 1): 12-19%; TERPENOS <8%
ACIDEZ (mg KOH/g) < 2
SOLUBILIDAD INSOLUBLE EN AGUA
PRESION VAPOR NO DETERMINADA
OTRAS SOLUBILIDADES SOLUBLE EN ETANOL

OTROS DATOS TECNICOS VETIVEROL (ISOMERO 2): 12-21%; ISOVETIVENO 0,5-5%

ESTABILIDAD Y ALMACENAJE

GUARDAR EN RECIPIENTES BIEN LLENOS Y CERRADOS EN LUGAR FRESCO Y SECO Y AL ABRIGO DE LA LUZ.
SUPERADOS LOS 24 MESES DE ALMACENAJE, SE DEBERA CONTROLAR LA CALIDAD ANTES DE USAR.

LOS DATOS INDICADOS CORRESPONDEN A NUESTROS CONOCIMIENTOS ACTUALES Y NO PRESENTAN UNA GARANTIA DE LAS PROPIEDADES. EL RECEPTOR DE NUESTRO PRODUCTO DEBERA OBSERVAR, BAJO SU RESPONSABILIDAD, LAS REGLAMENTACIONES Y NORMATIVAS CORRESPONDIENTES.