

FICHA TECNICA

VERSION 2,00 **FECHA VERSION** 13/08/20 **FECHA IMPRESION** 15/01/25

PRODUCTO ANTRANILATO DE METILO NATURAL EU BESTALLY

USOS Materia prima industrial no destinada a su uso directo.

NOMBRE IUPAC 2-AMINOBENZOATO DE METILO

SINONIMOS ORTO-AMINOBENZOATO DE METILO

PLANTA DE ORIGEN Citrus aurantium L.

PARTE PLANTA

FORMULA C8 H9 N O2

PESO MOLECULAR 151,17

CAS 134-20-3

EINECS 205-132-4

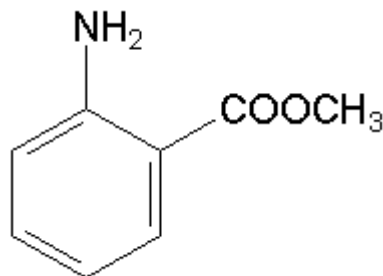
FEMA 2682

PARTIDA ARANCELARIA 2922498590

KOSHER DISPONIBLE BAJO PETICIÓN

APTO ALIMENTACION DISPONIBLE BAJO PETICIÓN

Nº REGISTRO REACH 01-2120478941-44



ESPECIFICACIONES

ASPECTO A 20°C	LIQUIDO FLUIDO/SOLIDO
COLOR	INCOLORO - AMARILLO PALIDO/NARANJA
OLOR	FLOR DE NARANJO,NEROLI,UVA,FLORAL
SABOR	DULCE,FRUTAL,UVA,FLORAL,BAYA
DENSIDAD A 20°C (g / ml)	1,160 - 1,171
DENSIDAD 25/25	1,161 - 1,169
INDICE REFRACCION nD20	1,5810 - 1,5850
INDICE REFRACCION nD25	-
ROTACION OPTICA (°)	/
PUNTO DE EBULLICION (°C)	256
PUNTO DE FUSION (°C)	CA. 24°C
PUNTO DE INFLAMACION (°C)	110,00
RIQUEZA (%GC)	> 98
ACIDEZ (mg KOH/g)	
SOLUBILIDAD	INSOLUBLE EN AGUA
PRESION VAPOR	NO DETERMINADA
OTRAS SOLUBILIDADES	SOLUBLE EN ETANOL. 1 mL IN 5 mLDE ETANOL 60%

OTROS DATOS TECNICOS EL COLOR PUEDE OSCURECERSE EN POCO TIEMPO PRESENTANDO TONALIDADES ROSAS O MARRONES. EL MUESTREO SE TIENE QUE HACER CON EL BIDON COMPLETAMENTE FUNDIDO Y EL ANALISIS TIENE QUE SER HECHO INMEDIATAMENTE.

ESTABILIDAD Y ALMACENAJE

GUARDAR EN RECIPIENTES BIEN LLENOS Y CERRADOS EN LUGAR FRESCO Y SECO Y AL ABRIGO DE LA LUZ.

SUPERADOS LOS 24 MESES DE ALMACENAJE, SE DEBERA CONTROLAR LA CALIDAD ANTES DE USAR.

INERTIZAR CON NITROGENO.

LOS DATOS INDICADOS CORRESPONDEN A NUESTROS CONOCIMIENTOS ACTUALES Y NO PRESENTAN UNA GARANTIA DE LAS PROPIEDADES. EL RECEPTOR DE NUESTRO PRODUCTO DEBERA OBSERVAR, BAJO SU RESPONSABILIDAD, LAS REGLAMENTACIONES Y NORMATIVAS CORRESPONDIENTES.

ESTE PRODUCTO NO HA SIDO FILTRADO POR MOTIVOS TECNOLOGICOS. DESACONSEJAMOS SU USO SIN FILTRAR CUANDO SE UTILICE COMO MATERIA PRIMA PARA ALIMENTOS DESTINADOS AL CONSUMIDOR FINAL.