

## FICHA TECNICA

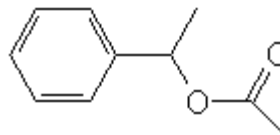
**VERSION** 2,00 **FECHA VERSION** 12/04/21 **FECHA IMPRESION** 22/12/24

**PRODUCTO** ACETATO DE ESTIRALILO  
**USOS** Materia prima industrial no destinada a su uso directo.  
**NOMBRE IUPAC** ACETATO DE 1-FENILETILO  
**SINONIMOS** ACETATO DE METILFENILCARBINOL, ACETATO DE 1-FENILETILO

**FORMULA** C10 H12 O2  
**PESO MOLECULAR** 164,00  
**CAS** 93-92-5

**EINECS** 202-288-5

**FEMA** 2684  
**PARTIDA ARANCELARIA** 2915390080



**Nº REGISTRO REACH** Disponible bajo petición. El producto se puede suministrar con o sin REACH.

## ESPECIFICACIONES

<b>ASPECTO A 20°C</b>	LIQUIDO FLUIDO TRANSPARENTE
<b>COLOR</b>	INCOLORO
<b>OLOR</b>	GARDENIA, HIERBA, VERDE, FRUTAL
<b>SABOR</b>	AFRUTADO, VERDE, METALICO, RUIBARBO
<b>DENSIDAD A 20°C (g / ml)</b>	1,020 - 1,030
<b>DENSIDAD 25/25</b>	-
<b>INDICE REFRACCION nD20</b>	1,4920 - 1,4970
<b>INDICE REFRACCION nD25</b>	-
<b>ROTACION OPTICA (°)</b>	/
<b>PUNTO DE EBULLICION (°C)</b>	CA. 210 (760 mmHg)
<b>PUNTO DE FUSION (°C)</b>	-
<b>PUNTO DE INFLAMACION (°C)</b>	95,00
<b>RIQUEZA (%GC)</b>	> 98
<b>ACIDEZ (mg KOH/g)</b>	< 1
<b>SOLUBILIDAD</b>	PRACTICAMENTE INSOLUBLE EN AGUA
<b>PRESION VAPOR</b>	NO DETERMINADA
<b>OTRAS SOLUBILIDADES</b>	SOLUBLE EN ETANOL

**OTROS DATOS TECNICOS** USOS SUGERIDOS EN AROMAS: MANZANA, TEA, FRAMBUESA, FRESA, TUTTI-FRUTI, TE, VERDURA. DOSIFICACION RECOMENDADA EN AROMAS: HASTA 20 ppm EN EL PRODUCTO FINAL.

## ESTABILIDAD Y ALMACENAJE

GUARDAR EN RECIPIENTES BIEN LLENOS Y CERRADOS EN LUGAR FRESCO Y SECO Y AL ABRIGO DE LA LUZ.  
SUPERADOS LOS 24 MESES DE ALMACENAJE, SE DEBERA CONTROLAR LA CALIDAD ANTES DE USAR.

LOS DATOS INDICADOS CORRESPONDEN A NUESTROS CONOCIMIENTOS ACTUALES Y NO PRESENTAN UNA GARANTIA DE LAS PROPIEDADES. EL RECEPTOR DE NUESTRO PRODUCTO DEBERA OBSERVAR, BAJO SU RESPONSABILIDAD, LAS REGLAMENTACIONES Y NORMATIVAS CORRESPONDIENTES.

ESTE PRODUCTO NO HA SIDO FILTRADO POR MOTIVOS TECNOLOGICOS. DESACONSEJAMOS SU USO SIN FILTRAR CUANDO SE UTILICE COMO MATERIA PRIMA PARA ALIMENTOS DESTINADOS AL CONSUMIDOR FINAL.