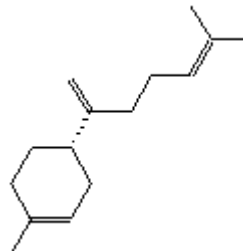


## FICHA TECNICA

**VERSION** 1,00      **FECHA VERSION** 19/09/22      **FECHA IMPRESION** 15/01/25

<b>PRODUCTO</b>	BETA-BISABOLENO 90% BIOTECH
<b>USOS</b>	Materia prima industrial no destinada a su uso directo.
<b>NOMBRE IUPAC</b>	(S)-1-METIL-4-(5-METIL-1-METILEN-4-HEXENIL)CICLOHEXANO
<b>SINONIMOS</b>	
<b>PLANTA DE ORIGEN</b>	
<b>PARTE PLANTA</b>	
<b>FORMULA</b>	C15 H24
<b>PESO MOLECULAR</b>	204,40
<b>CAS</b>	495-61-4
<b>EINECS</b>	610-461-5
<b>FEMA</b>	4940
<b>PARTIDA ARANCELARIA</b>	2902190000
<b>APTO ALIMENTACION</b>	DISPONIBLE BAJO PETICIÓN
<b>Nº REGISTRO REACH</b>	Exento de registro (importaciones/fabricaciones < 1 tonelada/año)



## ESPECIFICACIONES

<b>ASPECTO A 20°C</b>	LIQUIDO FLUIDO TRANSPARENTE
<b>COLOR</b>	DE INCOLORO A AMARILLO PALIDO
<b>OLOR</b>	CITRICO, VERDE, FLORAL
<b>SABOR</b>	
<b>DENSIDAD A 20°C (g / ml)</b>	0,830 - 0,890
<b>DENSIDAD 25/25</b>	-
<b>INDICE REFRACCION nD20</b>	1,4850 - 1,5150
<b>INDICE REFRACCION nD25</b>	-
<b>ROTACION OPTICA (°)</b>	/
<b>PUNTO DE EBULLICION (°C)</b>	270-274
<b>PUNTO DE FUSION (°C)</b>	-
<b>PUNTO DE INFLAMACION (°C)</b>	92,00
<b>RIQUEZA (%GC)</b>	> 90
<b>ACIDEZ (mg KOH/g)</b>	-
<b>SOLUBILIDAD</b>	CASI INSOLUBLE EN AGUA
<b>PRESION VAPOR</b>	NO DETERMINADA
<b>OTRAS SOLUBILIDADES</b>	SOLUBLE EN ETANOL, TRIACETINA Y ACEITES.

### OTROS DATOS TECNICOS

## ESTABILIDAD Y ALMACENAJE

GUARDAR EN RECIPIENTES BIEN LLENOS Y CERRADOS EN LUGAR FRESCO Y SECO Y AL ABRIGO DE LA LUZ.  
SUPERADOS LOS 24 MESES DE ALMACENAJE, SE DEBERA CONTROLAR LA CALIDAD ANTES DE USAR.  
TEMPERATURA DE ALMACENAJE RECOMENDADA: 2-8°C. INERTIZAR CON NITROGENO.

LOS DATOS INDICADOS CORRESPONDEN A NUESTROS CONOCIMIENTOS ACTUALES Y NO PRESENTAN UNA GARANTIA DE LAS PROPIEDADES. EL RECEPTOR DE NUESTRO PRODUCTO DEBERA OBSERVAR, BAJO SU RESPONSABILIDAD, LAS REGLAMENTACIONES Y NORMATIVAS CORRESPONDIENTES.

ESTE PRODUCTO NO HA SIDO FILTRADO POR MOTIVOS TECNOLOGICOS. DESACONSEJAMOS SU USO SIN FILTRAR CUANDO SE UTILICE COMO MATERIA PRIMA PARA ALIMENTOS DESTINADOS AL CONSUMIDOR FINAL.