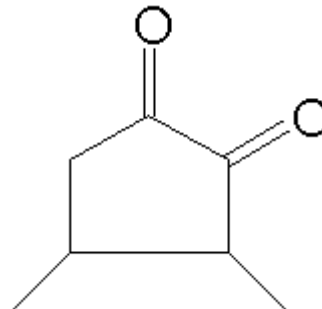


FICHA TECNICA

VERSION 3,00 **FECHA VERSION** 18/07/24 **FECHA IMPRESION** 15/01/25

PRODUCTO	3,4-DIMETIL-1,2-CICLOPENTANODIONA
USOS	Materia prima industrial no destinada a su uso directo.
NOMBRE IUPAC	3,4-DIMETIL-1,2-CICLOPENTANODIONA
SINONIMOS	3,4-DIMETIL-2-CICLOPENTENOLONA; METHYL CORYLONE; 3,4-DIMETIL-1,2-CICLOPENTADIONA
FORMULA	C7 H10 O2
PESO MOLECULAR	126,00
CAS	13494-06-9
EINECS	236-810-8
FEMA	3268
PARTIDA ARANCELARIA	2914290090
APTO ALIMENTACION	DISPONIBLE BAJO PETICIÓN
Nº REGISTRO REACH	Disponible bajo petición. El producto se puede suministrar con o sin REACH.



ESPECIFICACIONES

ASPECTO A 20°C	SOLIDO CRISTALINO (POLVO)
COLOR	AMARILLO
OLOR	ARCE,NUEZ,DULCE,CARAMELO,REGALIZ
SABOR	
DENSIDAD A 20°C (g / ml)	-
DENSIDAD 25/25	-
INDICE REFRACCION nD20	-
INDICE REFRACCION nD25	-
ROTACION OPTICA (°)	/
PUNTO DE EBULLICION (°C)	180°C (200 mmHg)
PUNTO DE FUSION (°C)	64 - 72
PUNTO DE INFLAMACION (°C)	65,00
RIQUEZA (%GC)	> 98
ACIDEZ (mg KOH/g)	-
SOLUBILIDAD	1% EN AGUA A 20°C
PRESION VAPOR	NO DETERMINADA
OTRAS SOLUBILIDADES	SOLUBLE EN ETANOL

OTROS DATOS TECNICOS

CUANDO SE ABRE UNA BOLSA, SE TIENE QUE USAR INMEDIATAMENTE PORQUE EL PRODUCTO SE DETERIORARÁ EN CONTACTO CON EL AIRE AL CABO DE UNOS DÍAS. SI NO SE USA ALGUNA CANTIDAD, HABRÍA QUE DISOLVERLA EN PROPILENGLICOL Y MANTENER LA SOLUCIÓN REFRIGERADA.

ESTABILIDAD Y ALMACENAJE

GUARDAR EN RECIPIENTES BIEN LLENOS Y CERRADOS EN LUGAR FRESCO Y SECO Y AL ABRIGO DE LA LUZ.

SUPERADOS LOS 12 MESES DE ALMACENAJE, SE DEBERA CONTROLAR LA CALIDAD ANTES DE USAR.

LA VIDA DEL PRODUCTO AUMENTA MANTENIENDO EL PRODUCTO REFRIGERADO Y EN BOLSAS CERRADAS CON NITROGENO.

LOS DATOS INDICADOS CORRESPONDEN A NUESTROS CONOCIMIENTOS ACTUALES Y NO PRESENTAN UNA GARANTIA DE LAS PROPIEDADES. EL RECEPTOR DE NUESTRO PRODUCTO DEBERA OBSERVAR, BAJO SU RESPONSABILIDAD, LAS REGLAMENTACIONES Y NORMATIVAS CORRESPONDIENTES.

ESTE PRODUCTO NO HA SIDO FILTRADO POR MOTIVOS TECNOLOGICOS. DESACONSEJAMOS SU USO SIN FILTRAR CUANDO SE UTILICE COMO MATERIA PRIMA PARA ALIMENTOS DESTINADOS AL CONSUMIDOR FINAL.