

FICHA TECNICA

VERSION 1,00 **FECHA VERSION** 20/12/19 **FECHA IMPRESION** 22/01/25

PRODUCTO 2-PENTILFURANO NATURAL BESTALLY
USOS Materia prima industrial no destinada a su uso directo.
NOMBRE IUPAC 2-PENTILFURANO
SINONIMOS 2-N-AMILFURANO, 2-AMILFURANO, 2-PENTILFURANO

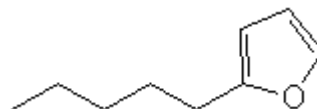
PLANTA DE ORIGEN

PARTE PLANTA

FORMULA C9 H14 O
PESO MOLECULAR 138,21
CAS 3777-69-3

EINECS 223-234-7

FEMA 3317
PARTIDA ARANCELARIA 2932190090



APTO ALIMENTACION DISPONIBLE BAJO PETICIÓN
Nº REGISTRO REACH Exento de registro (importaciones/fabricaciones < 1 tonelada/año)

ESPECIFICACIONES

ASPECTO A 20°C LIQUIDO FLUIDO TRANSPARENTE
COLOR DE INCOLORO A AMARILLO
OLOR FRUTAL
SABOR
DENSIDAD A 20°C (g / ml) 0,875 - 0,895
DENSIDAD 25/25 0,873 - 0,893
INDICE REFRACCION nD20 1,4450 - 1,4550
INDICE REFRACCION nD25 -
ROTACION OPTICA (°) /
PUNTO DE EBULLICION (°C) 64-66 (31 hPa);58-60(10 torr)
PUNTO DE FUSION (°C) -
PUNTO DE INFLAMACION (°C) 45,00
RIQUEZA (%GC) > 98
ACIDEZ (mg KOH/g) 1
SOLUBILIDAD LIGERAMENTE SOLUBLE EN AGUA
PRESION VAPOR NO DETERMINADA
OTRAS SOLUBILIDADES SOLUBLE EN ETANOL

OTROS DATOS TECNICOS

ESTABILIDAD Y ALMACENAJE

GUARDAR EN RECIPIENTES BIEN LLENOS Y CERRADOS EN LUGAR FRESCO Y SECO Y AL ABRIGO DE LA LUZ.
SUPERADOS LOS 9 MESES DE ALMACENAJE, SE DEBERA CONTROLAR LA CALIDAD ANTES DE USAR.

LOS DATOS INDICADOS CORRESPONDEN A NUESTROS CONOCIMIENTOS ACTUALES Y NO PRESENTAN UNA GARANTIA DE LAS PROPIEDADES. EL RECEPTOR DE NUESTRO PRODUCTO DEBERA OBSERVAR, BAJO SU RESPONSABILIDAD, LAS REGLAMENTACIONES Y NORMATIVAS CORRESPONDIENTES.

ESTE PRODUCTO NO HA SIDO FILTRADO POR MOTIVOS TECNOLOGICOS. DESACONSEJAMOS SU USO SIN FILTRAR CUANDO SE UTILICE COMO MATERIA PRIMA PARA ALIMENTOS DESTINADOS AL CONSUMIDOR FINAL.