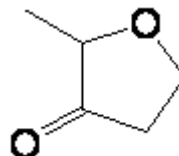


FICHA TECNICA

VERSION 1,00 **FECHA VERSION** 19/09/22 **FECHA IMPRESION** 13/01/25

PRODUCTO	2-METILTETRAHIDROFURAN-3-ONA NATURAL EU
USOS	Materia prima industrial no destinada a su uso directo.
NOMBRE IUPAC	2-METILTETRAHIDROFURAN-3-ONA
SINONIMOS	2-METIL-2H-FURAN-3-ONA; DIHIDRO-2-METIL-3(2H)-FURANONA; COFFEE FURANONE
PLANTA DE ORIGEN	
PARTE PLANTA	
FORMULA	C5 H8 O2
PESO MOLECULAR	100,12
CAS	3188-00-9
EINECS 221-685-4	
FEMA 3373	
PARTIDA ARANCELARIA	2914500090
KOSHER	DISPONIBLE BAJO PETICIÓN
APTO ALIMENTACION	DISPONIBLE BAJO PETICIÓN
Nº REGISTRO REACH	Exento de registro (de acuerdo al Artículo 2.5 de REACH)



ESPECIFICACIONES

ASPECTO A 20°C	LIQUIDO FLUIDO TRANSPARENTE
COLOR	DE INCOLORO A AMARILLO CLARO
OLOR	PAN
SABOR	
DENSIDAD A 20°C (g / ml)	1,037 - 1,047
DENSIDAD 25/25	1,034 - 1,045
INDICE REFRACCION nD20	1,4270 - 1,4310
INDICE REFRACCION nD25	-
ROTACION OPTICA (°)	/
PUNTO DE EBULLICION (°C)	139°C
PUNTO DE FUSION (°C)	-
PUNTO DE INFLAMACION (°C)	39,00
RIQUEZA (%GC)	> 99
ACIDEZ (mg KOH/g)	-
SOLUBILIDAD	INSOLUBLE EN AGUA
PRESION VAPOR	NO DETERMINADA
OTRAS SOLUBILIDADES	SOLUBLE EN ETANOL Y LIGERAMENTE SOLUBLE EN ACEITES.

OTROS DATOS TECNICOS

ESTABILIDAD Y ALMACENAJE

GUARDAR EN RECIPIENTES BIEN LLENOS Y CERRADOS EN LUGAR FRESCO Y SECO Y AL ABRIGO DE LA LUZ.
SUPERADOS LOS 24 MESES DE ALMACENAJE, SE DEBERA CONTROLAR LA CALIDAD ANTES DE USAR.

LOS DATOS INDICADOS CORRESPONDEN A NUESTROS CONOCIMIENTOS ACTUALES Y NO PRESENTAN UNA GARANTIA DE LAS PROPIEDADES. EL RECEPTOR DE NUESTRO PRODUCTO DEBERA OBSERVAR, BAJO SU RESPONSABILIDAD, LAS REGLAMENTACIONES Y NORMATIVAS CORRESPONDIENTES.

ESTE PRODUCTO NO HA SIDO FILTRADO POR MOTIVOS TECNOLOGICOS. DESACONSEJAMOS SU USO SIN FILTRAR CUANDO SE UTILICE COMO MATERIA PRIMA PARA ALIMENTOS DESTINADOS AL CONSUMIDOR FINAL.