

FICHA TECNICA

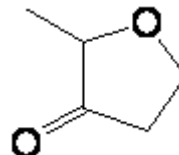
VERSION 1,00 **FECHA VERSION** 19/09/22 **FECHA IMPRESION** 14/01/25

PRODUCTO 2-METILTETRAHIDROFURAN-3-ONA
USOS Materia prima industrial no destinada a su uso directo.
NOMBRE IUPAC 2-METILTETRAHIDROFURAN-3-ONA
SINONIMOS COFFEE FURANONE; 2-METIL-(2H)-FURAN-3-ONA

FORMULA C5 H8 O2
PESO MOLECULAR 100,12
CAS 3188-00-9

EINECS 221-685-4

FEMA 3373
PARTIDA ARANCELARIA 2914500090



APTO ALIMENTACION DISPONIBLE BAJO PETICIÓN
Nº REGISTRO REACH Disponible bajo petición. El producto se puede suministrar con o sin REACH.

ESPECIFICACIONES

| | | |
|----------------------------------|------------------------------|----------|
| ASPECTO A 20°C | LIQUIDO FLUIDO TRANSPARENTE | |
| COLOR | DE INCOLORO A AMARILLO-VERDE | |
| OLOR | CAMELO, RON, NUECES, PAN | |
| SABOR | | |
| DENSIDAD A 20°C (g / ml) | 1,037 | - 1,047 |
| DENSIDAD 25/25 | - | |
| INDICE REFRACCION nD20 | 1,4260 | - 1,4360 |
| INDICE REFRACCION nD25 | - | |
| ROTACION OPTICA (°) | / | |
| PUNTO DE EBULLICION (°C) | 139°C | |
| PUNTO DE FUSION (°C) | - | |
| PUNTO DE INFLAMACION (°C) | 42,00 | |
| RIQUEZA (%GC) | > 97 | |
| ACIDEZ (mg KOH/g) | - | |
| SOLUBILIDAD | INSOLUBLE EN AGUA | |
| PRESION VAPOR | NO DETERMINADA | |
| OTRAS SOLUBILIDADES | SOLUBLE EN ETANOL | |

OTROS DATOS TECNICOS

ESTABILIDAD Y ALMACENAJE

GUARDAR EN RECIPIENTES BIEN LLENOS Y CERRADOS EN LUGAR FRESCO Y SECO Y AL ABRIGO DE LA LUZ.
SUPERADOS LOS 24 MESES DE ALMACENAJE, SE DEBERA CONTROLAR LA CALIDAD ANTES DE USAR.

LOS DATOS INDICADOS CORRESPONDEN A NUESTROS CONOCIMIENTOS ACTUALES Y NO PRESENTAN UNA GARANTIA DE LAS PROPIEDADES. EL RECEPTOR DE NUESTRO PRODUCTO DEBERA OBSERVAR, BAJO SU RESPONSABILIDAD, LAS REGLAMENTACIONES Y NORMATIVAS CORRESPONDIENTES.

ESTE PRODUCTO NO HA SIDO FILTRADO POR MOTIVOS TECNOLOGICOS. DESACONSEJAMOS SU USO SIN FILTRAR CUANDO SE UTILICE COMO MATERIA PRIMA PARA ALIMENTOS DESTINADOS AL CONSUMIDOR FINAL.