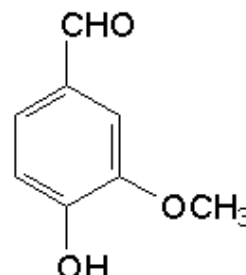


## FICHA TECNICA

<b>PRODUCTO</b>	VAINILLINA NATURAL (EX BEANS)
<b>USOS</b>	Materia prima industrial no destinada a su uso directo.
<b>NOMBRE IUPAC</b>	VAINILLINA
<b>PLANTA DE ORIGEN</b>	Vanilla Planifolia
<b>PARTE PLANTA</b>	BAYAS
<b>CAS</b>	84650-63-5
<b>CAS 2</b>	8024-06-4
<b>EINECS</b>	283-521-8
<b>FEMA</b>	3105
<b>PARTIDA ARANCELARIA</b>	2912410000



## ESPECIFICACIONES

<b>ASPECTO A 20°C</b>	SOLIDO
<b>COLOR</b>	DE BLANCO A AMARILLO PALIDO
<b>OLOR</b>	VAINILLA
<b>DENSIDAD A 20°C (g / ml)</b>	-
<b>DENSIDAD 25/25</b>	-
<b>INDICE REFRACCION nD20</b>	-
<b>INDICE REFRACCION nD25</b>	-
<b>ROTACION OPTICA (°)</b>	/
<b>PUNTO DE INFLAMACION (°C)</b>	101
<b>RIQUEZA (%GC)</b>	92% A 97%
<b>ACIDEZ (mg KOH/g)</b>	-
<b>SOLUBILIDAD</b>	PARCIALMENTE SOLUBLE EN AGUA
<b>PRESION VAPOR</b>	NO DETERMINADA
<b>OTRAS SOLUBILIDADES</b>	SOLUBLE EN ETANOL

## ESTABILIDAD Y ALMACENAJE

GUARDAR EN RECIPIENTES BIEN LLENOS Y CERRADOS EN LUGAR FRESCO Y SECO Y AL ABRIGO DE LA LUZ. SUPERADOS LOS 24 MESES DE ALMACENAJE, SE DEBERA CONTROLAR LA CALIDAD ANTES DE USAR.

LOS DATOS INDICADOS CORRESPONDEN A NUESTROS CONOCIMIENTOS ACTUALES Y NO PRESENTAN UNA GARANTIA DE LAS PROPIEDADES. EL RECEPTOR DE NUESTRO PRODUCTO DEBERA OBSERVAR, BAJO SU RESPONSABILIDAD, LAS REGLAMENTACIONES Y NORMATIVAS CORRESPONDIENTES. ESTE PRODUCTO NO HA SIDO FILTRADO POR MOTIVOS TECNOLOGICOS. DESACONSEJAMOS SU USO SIN FILTRAR CUANDO SE UTILICE COMO MATERIA PRIMA PARA ALIMENTOS DESTINADOS AL CONSUMIDOR FINAL.