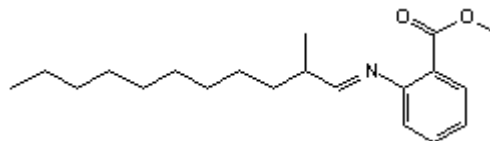


FICHA TECNICA

VERSION 2,00 **FECHA VERSION** 21/03/23 **FECHA IMPRESION** 17/01/25

PRODUCTO BASE DE SCHIFF ALDEHIDO C12 MNA/ANTRANILATO DE METILO
USOS Materia prima industrial no destinada a su uso directo.
NOMBRE IUPAC 2-[(2-METILUNDECILIDEN)AMINO]BENZOATO DE METILO
SINONIMOS AURANIL MNA,SCHIFF MNA,BASE SCHIFF METIL NONIL ACETALDEHIDO/ANTRANILATO METILO
FORMULA C20 H31 N O2
PESO MOLECULAR 317,47
CAS 67800-80-0

EINECS 267-104-8



PARTIDA ARANCELARIA 2925290090

Nº REGISTRO REACH Exento de registro (importaciones/fabricaciones < 1 tonelada/año)

ESPECIFICACIONES

ASPECTO A 20°C LIQUIDO SEMIVISCOSO TRANSPARENTE
COLOR DE AMARILLO A NARANJA
OLOR NARANJA, POMELO, MANDARINA, FLORAL
SABOR
DENSIDAD A 20°C (g / ml) -
DENSIDAD 25/25 -
INDICE REFRACCION nD20 1,5430 - 1,5530
INDICE REFRACCION nD25 -
ROTACION OPTICA (°) /
PUNTO DE EBULLICION (°C) 435°C (1 atm)
PUNTO DE FUSION (°C) -
PUNTO DE INFLAMACION (°C) 150,00
RIQUEZA (%GC) SUMA DE DOS ISOMEROS > 95
ACIDEZ (mg KOH/g) -
SOLUBILIDAD INSOLUBLE EN AGUA
PRESION VAPOR NO DETERMINADA
OTRAS SOLUBILIDADES SOLUBLE EN ETANOL

OTROS DATOS TECNICOS SINONIMO: BASE DE SCHIFF 2-METILUNDECANAL/ANTRANILATO DE METILO. N-METILANTRANILATO DE METILO <0,1%.

ESTABILIDAD Y ALMACENAJE

GUARDAR EN RECIPIENTES BIEN LLENOS Y CERRADOS EN LUGAR FRESCO Y SECO Y AL ABRIGO DE LA LUZ.
 SUPERADOS LOS 24 MESES DE ALMACENAJE, SE DEBERA CONTROLAR LA CALIDAD ANTES DE USAR.
 CONTIENE 0,07% DE TOCOFEROL.

LOS DATOS INDICADOS CORRESPONDEN A NUESTROS CONOCIMIENTOS ACTUALES Y NO PRESENTAN UNA GARANTIA DE LAS PROPIEDADES. EL RECEPTOR DE NUESTRO PRODUCTO DEBERA OBSERVAR, BAJO SU RESPONSABILIDAD, LAS REGLAMENTACIONES Y NORMATIVAS CORRESPONDIENTES.