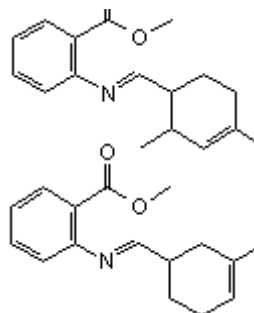


## FICHA TECNICA

**VERSION** 2,00 **FECHA VERSION** 19/09/22 **FECHA IMPRESION** 17/01/25

**PRODUCTO** BASE DE SCHIFF TRIPLAL/ANTRANILATO DE METILO  
**USOS** Materia prima industrial no destinada a su uso directo.  
**NOMBRE IUPAC** SCHIFF BASE, TRIPLAL/METHYL ANTHRANILATE  
**SINONIMOS** VERTOSINE, LIGANTRAAL, AGRUMEA, ZANTRYLE

**FORMULA** C17 H21 N O2  
**PESO MOLECULAR** 271,36  
**CAS** 68738-99-8  
**CAS 2** 68845-02-3  
**EINECS** 272-124-5  
**EINECS 2** 272-449-2  
**FEMA** -  
**PARTIDA ARANCELARIA** 2929900090



**Nº REGISTRO REACH** Exento de registro (importaciones/fabricaciones < 1 tonelada/año)

## ESPECIFICACIONES

**ASPECTO A 20°C** LIQUIDO VISCOSO / SOLIDO  
**COLOR** DE AMARILLO A NARANJA  
**OLOR** VERDE, FLORAL, ALDEHIDICO, CITRICO  
**SABOR**  
**DENSIDAD A 20°C (g / ml)** 1,077 - 1,094  
**DENSIDAD 25/25** -  
**INDICE REFRACCION nD20** 1,6020 - 1,6080  
**INDICE REFRACCION nD25** -  
**ROTACION OPTICA (°)** /  
**PUNTO DE EBULLICION (°C)** -  
**PUNTO DE FUSION (°C)** -  
**PUNTO DE INFLAMACION (°C)** 101,00  
**RIQUEZA (%GC)** SUMA > 80%  
**ACIDEZ (mg KOH/g)**  
**SOLUBILIDAD** INSOLUBLE EN AGUA  
**PRESION VAPOR** 0,022474 mm Hg (23°C)  
**OTRAS SOLUBILIDADES** SOLUBLE EN ETANOL

**OTROS DATOS TECNICOS** UTIL EN NOTAS A PIEL DE CITRICO Y FLORALES COMO GINESTA, MIMOSA, GARDENIA, MADRESELVA. ESTABLE EN MUCHOS MEDIOS. RESERVA DEL ALDEHIDO EN MEDIOS AGRESIVOS YA QUE LA MOLECULA SE DESCOMPONE GRADUALMENTE.

## ESTABILIDAD Y ALMACENAJE

GUARDAR EN RECIPIENTES BIEN LLENOS Y CERRADOS EN LUGAR FRESCO Y SECO Y AL ABRIGO DE LA LUZ.  
 SUPERADOS LOS 24 MESES DE ALMACENAJE, SE DEBERA CONTROLAR LA CALIDAD ANTES DE USAR.

LOS DATOS INDICADOS CORRESPONDEN A NUESTROS CONOCIMIENTOS ACTUALES Y NO PRESENTAN UNA GARANTIA DE LAS PROPIEDADES. EL RECEPTOR DE NUESTRO PRODUCTO DEBERA OBSERVAR, BAJO SU RESPONSABILIDAD, LAS REGLAMENTACIONES Y NORMATIVAS CORRESPONDIENTES.