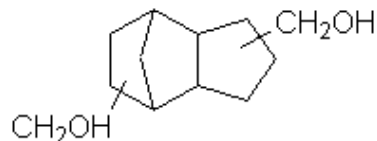


FICHA TECNICA

PRODUCTO	ALCOHOL TCD DM
NOMBRE IUPAC	TRICICLODECANODIMETANOL
FORMULA	C ₁₂ H ₂₀ O ₂
PESO MOLECULAR	196,28
CAS	26896-48-0
CAS 2	26160-83-8
EINECS	248-096-5
EINECS 2	247-488-3
PARTIDA ARANCELARIA	2906190090
KOSHER	DISPONIBLE BAJO PETICIÓN



ESPECIFICACIONES

VERSION	5	FECHA VERSION	25/11/24
----------------	---	----------------------	----------

ASPECTO A 20°C	LIQUIDO VISCOSO/SOLIDO
COLOR	INCOLORO
OLOR	DEBIL
DENSIDAD A 20°C (g / ml)	1,105-1,109
DENSIDAD 25/25	-
INDICE REFRACCION nD20	1,5250-1,5300
INDICE REFRACCION nD25	-
ROTACION OPTICA (°)	/
PUNTO DE EBULLICION (°C)	334,5°C (1013 hPa)
PUNTO DE FUSION (°C)	ca. 18°C
PUNTO DE INFLAMACION (°C)	191
RIQUEZA (%GC)	>97
ACIDEZ (mg KOH/g)	<0,15
SOLUBILIDAD	SOLUBILIDAD EN AGUA: 11 g/l (20°C)
PRESION VAPOR	<1 hPa (20°C)
OTRAS SOLUBILIDADES	SOLUBLE EN ETANOL

OTROS DATOS TECNICOS Es posible que aparezca algo de producto solidificado especialmente en aplicación si hay trazas de agua. Asegurarse de que el producto está totalmente líquido calentando si es necesario. Puede ser color amarillo claro con el tiempo.

ESTABILIDAD Y ALMACENAJE

GUARDAR EN RECIPIENTES BIEN LLENOS Y CERRADOS EN LUGAR FRESCO Y SECO Y AL ABRIGO DE LA LUZ. SUPERADOS LOS 24 MESES DE ALMACENAJE, SE DEBERA CONTROLAR LA CALIDAD ANTES DE USAR.

LOS DATOS INDICADOS CORRESPONDEN A NUESTROS CONOCIMIENTOS ACTUALES Y NO PRESENTAN UNA GARANTIA DE LAS PROPIEDADES. EL RECEPTOR DE NUESTRO PRODUCTO DEBERA OBSERVAR, BAJO SU RESPONSABILIDAD, LAS REGLAMENTACIONES Y NORMATIVAS CORRESPONDIENTES.